

과수에도 믿고 쓰는

PLS 시대의 토양지킴이



다 나가라 「토양해충」 나가 나가!

나가충

입제

· 품목명 : 비펜트린 · 폭심 입제

등록작물

‘과수’ 작물등록

과수류 (5작물) : 사과, 복숭아, 살구, 자두, 감귤

채소류 (15작물) : 고추(단고추류), 꽃양배추(브로콜리, 콜리플라워), 마늘, 배추, 부추, 상추, 수수, 시금치, 양배추, 양파, 청경채, 취나물, 콩, 파(쪽파)

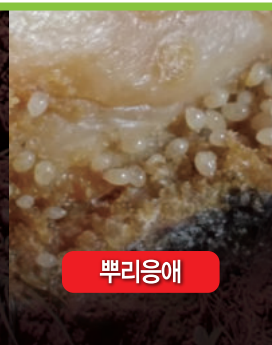
근채류 (8작물) : 감자, 고구마, 당근, 무, 순무양배추(콜라비), 생강, 우엉, 인삼



거세미나방



벼룩잎벌레



뿌리응애



고자리파리 유충



굼벥이

접촉독·섭식독
2중 살충효과

2가지 성분의 합제로 접촉독 및
섭식독으로 2중 살충효과

광범위한
적용작물·해충

나방류, 굼벥이류 및 뿌리응애,
땅강아지, 개미에 대한 부수효과

잔류걱정 없는
안전한 사용

작물체 내 잔류 걱정이 없어
안전하게 사용 가능

안정적인
방제효과

습기(수분)에도
안정적인 효과 발현

특·장점

- 1. 접촉독 및 섭식독에 의한 2중 살충효과** 합성피레스로이드계인 비펜트린과 유기인계인 폭심의 합제로 접촉독 및 섭식독으로 2중 살충효과를 나타냄
- 2. 광범위한 적용 작물 및 해충** 과수류, 근채류, 채소류의 다양한 작물에 사용가능 / 나방류, 굽벥이류 뿐만 아니라 뿌리응애, 땅강아지, 개미에 대한 부수효과까지 나타냄
- 3. 잔류걱정 없이 안전하게 사용 가능** 작물체 내 잔류 걱정이 없어 안전하게 사용 가능
- 4. 안정적인 방제효과** 습기(수분)에도 안정적인 약효 발휘
- 5. 토양 해충 발생 차단 및 작물 활착에 도움** 토양 내 뿌리를 가해하는 해충의 유충 발생 및 확산을 예방하여 작물의 활착에 도움



과수 굽벥이류 효과적인 방제방법

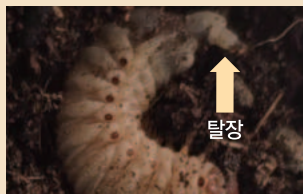
1. 과수 주요 굽벥이류 : 청동풍뎅이, 참콩풍뎅이, 꽃무지 등
2. 생활사 : 여름에 산란한 알에서 부화해 유충 → 겨울철 토양 속에서 월동 → 번데기를 거쳐 성충
3. 기주 : 사과나무, 복숭아나무 등
4. **굽벥이(유충)** - 피해 시기 : 주로 3월 중순~8월
- 피해 증상 : 뿌리 손상으로 인한 작물 생육 저하, 나무 고사
- 풍뎅이(성충)** - 피해 시기 : 주로 6월~8월
- 피해 증상 : 잎과 과실 섭식으로 인한 광합성 방해, 과실 표면 손상

나가충 과수작물 처리 시기

유충(굽벥이) 발생기(3월 중순~) 토양전면에 300평당 6kg를 골고루 살포해 주십시오.

굽벥이 치사 양상

나가충은 타 토양살충제와 다르게 **탈장**을 일으켜 확실한 방제효과를 나타냄



벼룩잎벌레 방제효과

「2014년, (주)한일사이언스 부설연구소」

무



나가충



무처리

배추



나가충



무처리



나가충 입제

- 품목명 : 비펜트린 · 폭심 입제
- 유효성분 : Bifenthrin 0.1% + Phoxim 1.5%
- 계통 : 합성피레스로이드계(3a) + 유기인계(1b)
- 독성 : 저독성, 어독성 I 급
- 포장단위 : 2kg, 3kg, 10kg, 12kg



PLS시대 토양살충제의 새로운 기준!

접촉독 및 섭식독에 의한 2중 살충효과

합성피레스로이드계인 비펜트린과 유기인계인 폭심의 합제로 접촉독 및 섭식독으로 2중 살충효과를 나타냅니다.

광범위한 적용 작물 및 해충

나방류, 굽벥이류 뿐 아니라 뿌리응애, 땅강아지, 개미에 대한 부수효과까지 나타냅니다.

잔류걱정 없이 안전하게 사용 가능 작물체 내 잔류 걱정이 없어 안전하게 사용이 가능합니다.

안정적인 방제효과 습기(수분)에도 안정적인 약효를 나타냅니다.

토양내 해충 발생 차단

토양 내 월동하는 해충의 유충을 원천적으로 차단 / 생육초기 발생 가능한 해충 조기 차단

구근해충의 발생 및 확산을 차단하여 작물의 활착에 도움

토양 내 뿌리를 가해하는 해충의 유충 발생 및 확산을 예방하여 작물 활착에 도움



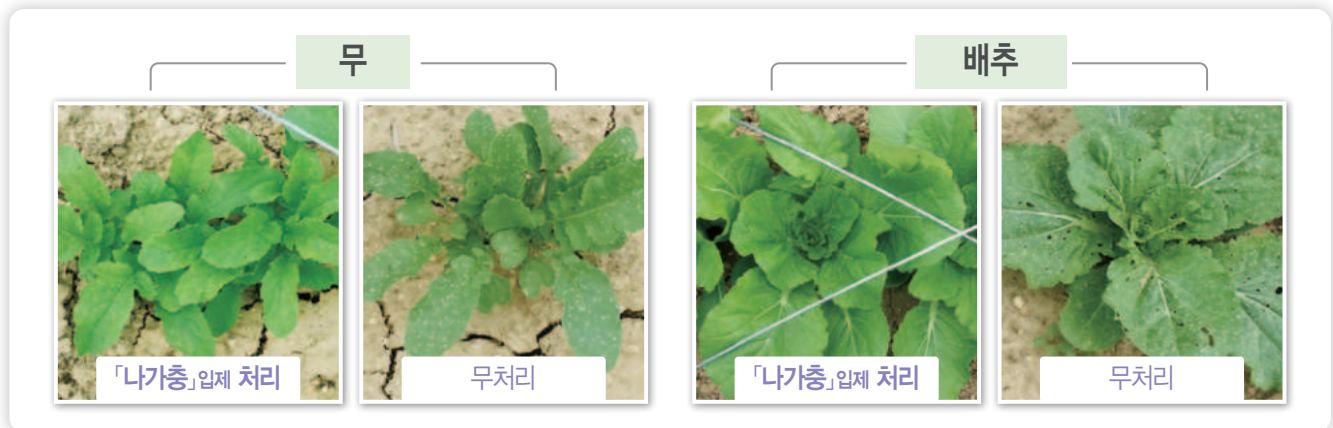
적용병해충 및 사용량

작물명	적용해충	사용시기 및 방법	1,000㎡(10a)당 사용량	안전사용기준																				
				사용시기	사용횟수																			
감귤	과실파리류	유충발생기 토양처리	6kg	수확 30일전	2회 이내																			
감자	거세미나방	중서파종전 토양혼화처리		6kg	정식기	1회 이내																		
	청동방아벌레																							
고구마	큰검정풍뎅이	정식전 토양혼화처리					6kg	정식기	1회 이내															
	거세미나방																							
꽃양배추 (브로콜리, 콜리플라워)	벼룩잎벌레	정식전 토양처리								6kg	정식기	1회 이내												
	흰점박이꽃무지																							
	검거세미나방																							
당근	큰검정풍뎅이	파종전 토양혼화처리											6kg	정식기	1회 이내									
마늘	고자리파리/뿌리응애	중서파종전 토양혼화처리														6kg	정식기	1회 이내						
		파종전 토양혼화처리																						
무	벼룩잎벌레	정식전 토양혼화처리																	6kg	정식기	1회 이내			
		정식전 토양혼화처리																						
배추/순무양배추(콜라비)	청동풍뎅이	유충 발생초기 토양 전면 처리																				6kg	정식기	1회 이내
복숭아																								
사과																								
자두																								
살구																								

작물명	적용해충	사용적기 및 방법	1,000㎡(10a)당 사용량	안전사용기준	
				사용시기	사용횟수
부추	고자리파리	예취직후 토양전면처리	4kg	수확 21일전	연 1회 이내
상추	검거세미밤나방	파종(정식)기 토양처리	6kg	파종(정식)기	1회 이내
생강	고자리파리	파종(정식)전 토양처리			
		파종전 토양처리			
수수	거세미나방	파종(정식)전 토양처리			
시금치		파종전 토양처리			
양배추	벼룩잎벌레	정식전 토양처리			
양파	고자리파리	정식전 토양혼화처리			
	뿌리응애				
인삼	큰검정풍뎠이				
우엉	검거세미밤나방	파종(정식)기 토양처리			
취나물					
콩	거세미나방	정식전 토양처리			
파(쪽파)	고자리파리				

“벼룩잎벌레” 방제효과

[(주)한얼사이언스 부설연구소]



나가충 굼벵이 치사양상



나가충은
타 토양살충제와 다르게
탈장을 일으켜 확실한
방제효과를 나타냄



주의
사항

1. 작물에 염면살포하여 작물과 접촉할 경우 약해의 우려가 있으니 염면살포는 하지마십시오.
2. 이 농약은 꿀벌에 대한 독성이 강하니 주의하십시오.
3. 이 농약은 누에에는 (장기간) 독성이 있으니 뽕나무밭 주위에서는 사용하지 마시고, 약제가 누에나 잠구에 묻지 않도록 주의하십시오.
4. 강우직전 또는 입에 이슬이 있을 때는 사용하지 마시고, 관수할 때에는 물이 땅속으로 스며든 후에 뿌리십시오.
5. 이 농약을 사용한 고춧잎은 식용목적으로 유통하거나 판매할 수 없습니다.