

진딧물약(입제)

마이콜 입제

- 품목명 : 이미다클로프리드 입제
- 유효성분 : Imidacloprid 2%
- 계통 : 네오니코티노이드계 (4a)
- 독성 : 저독성, 어독성 III급
- 포장단위 : 1kg

강력한 살충효과로 진딧물을 한번에

강력한 침투, 안정적 효과

침투이행성이 뛰어난 토양처리제로 지상부의 진딧물, 가루이 등의 흡즙해충을 깨끗이 방제할 수 있습니다.

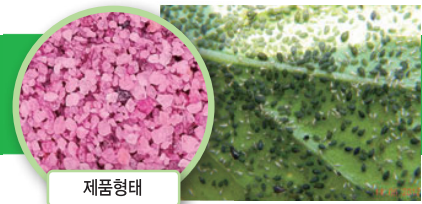
높은 살충 활성도

적은 처리량으로도 대상 해충에 효과가 우수하며 약효 지속기간도 길습니다.

안전성이 높아 다양한 작물에 사용

고추, 수박 및 벼 등 다양한 작물에 사용되고 있습니다.

Tip 고추 정식 전 **강군탄** 입제(58p)와 함께 두둑처리시 진딧물 뿐만아니라 초기 탄저병도 예방할 수 있습니다.



제품형태

목화진딧물



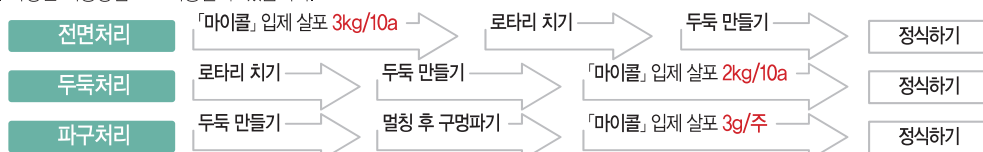
복숭아혹진딧물

적용병해충 및 사용량

작물명	적용해충	사용적기 및 방법	1,000㎡(10a)당 사용량	안전사용기준	
				사용시기	사용횟수
감자	복숭아혹진딧물	파종직전 토양혼화처리	3kg	파종기	1회 이내
갯		파종전 토양혼화처리			
고추	온실가루이	정식전 토양혼화처리	3kg	정식기	
	진딧물 (목화진딧물/복숭아혹진딧물)				
국화	목화진딧물				
담배	복숭아혹진딧물	정식전 토양 골처리	2kg		
백수오(큰조롱)	큰검정풍뎠이	유충부화기(7월하순) 토양전면처리	3kg	수확 90일전	
백합	목화진딧물	발생초기 토양파구처리		-	
벼(육묘상)	애멸구	어린이 이앙전 육묘상자처리	75g/상자	이앙당일	2회 이내
소나무	솔잎혹파리	4월 하순~5월 하순 유충기 및 용기 처리	20g/흉고직경cm	-	
수박	목화진딧물	정식직전 파구처리	3g/주	수확 45일전	2회 이내
	복숭아혹진딧물				
참외	목화진딧물	정식전 토양혼화처리	3kg	정식기	1회 이내
팔	큰검정풍뎠이	파종전 토양혼화처리		파종전	

사용 방법

1. 다양한 사용방법으로 사용할 수 있습니다.



2. 소나무 솔잎혹파리 : 4월 하순 ~ 5월 하순경 솔잎혹파리 우화기 및 용기에 소나무 흉고직경 1cm당 20g을 소나무 주위에 원형으로 구멍이를 파고 골고루 뿌린 후 완전히 흙으로 덮어 주십시오.