

일타 영농강사!
한얼이
알려드립니다



2024 8월

영농 뉴스



H [주]한얼싸이언스

토양해충부터 선충까지!
정식전부터 생육기까지 안전하게!

토양살충제의 新강자!



1. 특, 장점

- ① 정식전부터 생육기까지 안전하게!
- ② 잔류 걱정 없는 안전한 사용
- ③ 광범위한 스펙트럼_ 토양해충부터 선충까지!
토양해충(뿌리응애, 고자리파리, 벼룩잎벌레, 작은뿌리파리 등) 뿐만 아니라 선충까지 효과적으로 방제
- ④ 탁월한 뿌리보호 효과로 생육초기 뿌리 활착에 도움

등록사항

- 무 / 벼룩잎벌레, 뿌리썩이선충
- 마늘 / 고자리파리, 뿌리응애
- 배추 / 벼룩잎벌레

2. 생육기 처리에도 안전!

강해충 약제가 잎에 묻어도 약해 발생x



3. 선충에도 우수한 효과!



고추



탄저병



비오기 전

비온 후

병징 보이면

역병



주로 뿌리와 줄기 밑둥에서 발생,
시들어 말라 죽음



비오는 날씨가 이어지면
2,3차 감염이 일어날 수 있음



세균점무늬병



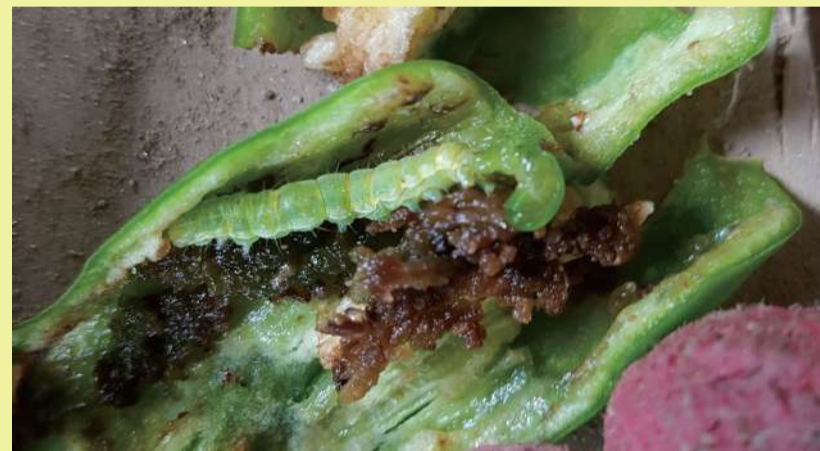
잎과 과일 및 줄기에 부정형의
병반 형성, 주로 잎에 발생



병이 진전되면, 잎 전체가 누렇게 변해
떨어지거나 구멍 형성



담배나방



Q 방제 Tip!

- 생태: 연 3회 발생 · 발생 최성기: 7월 하순~8월 하순
- 다발생 시 수확량 20~30% 감소

<출처: 농촌진흥청>



추천약제

나방
전문약제
'캐논볼'
(22a+15)



나방+진딧물
동시방제
'캐치온'
(4a+22a)



나방+총채벌레
동시방제
'엘티이'
(13+6)



여름철

자주 발생하는 벼 병해충, 제때 방제하세요!

도열병, 잎집무늬마름병, 세균벼알마름병



도열병

잎집무늬마름병

세균벼알마름병



무인항공기
등록제품

동시
방제



잎집무늬마름병, 이삭누룩병



잎집무늬마름병

이삭누룩병



무인항공기
등록제품

동시
방제



벼멸구, 흑명나방, 이화명나방, 먹노린재



벼멸구

이화명나방

먹노린재



무인항공기
등록제품

동시
방제

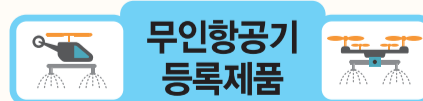


흑명나방



흑명나방 유충

흑명나방 피해엽



무인항공기
등록제품

전문
약제



⚠️ 주의사항

최근 장마와 고온다습한 기후로 많은 병해충 발생 조건의 최적화 상태!

철저한 벼 병해충 방제 필수!

작물 마구마구 갇아먹는



골칫거리 '파밤나방' 주의보!

초기 예찰, 적기 방제 필수!



파밤나방, 5월부터 나타나기 시작하여 10월까지 발생
8월부터 10월까지 성충 다발생! 노지에는 연4~5회 발생



[특징]

성충이 20~50개씩의 알을 무더기로 산란
부화한 어린 유충은 표피에서 잎살을 갇아먹지만,
4~5령이 되면 잎 전체에 큰 구멍을 뚫으며 가해

[피해]



<무 피해>



<배추 피해>



<파 피해>



2~3령의 어린 유충 때 방제하는 것이 가장 효과적!



추천약제

저항성 나방
한 방에 올킬!

'캐논볼'
(22a+15)



나방, 총채벌레
전문약

'코난'
(6)



사과



탄저병 갈색무늬병 겹무늬썩음병 점무늬낙엽병



사과 4대 주요병해 방제를 위한 솔루션!



! 노린재류, 복숭아순나방 7~8월 가장 왕성하게 발생! 초기 진압 필수!

노린재



<피해>
사과 과피와 과육이 갈색으로 변하고
특히, 과육이 코르크처럼
푸석하게 변함

신속하고 오래가는 약효로 작물 피해를 최소화!
노린재, 진딧물 전문약제!



복숭아순나방



<피해>
사과나무 새순뿐만 아니라
꽃받침이나 꼭지(과경) 부분에
직접적인 피해를 줌

나방 알부터 유충, 성충까지 한 방에 울킬!
저항성 나방 전문약제!



“과원의 불청객 돌발해충 극성! 전국 뒤덮은 돌발해충과의 전쟁”



갈색날개매미충

미국선녀벌레

꽃매미

미국흰불나방

〈출처 : 농촌진흥청〉



피해

작물의 가지, 잎 등에서 양분을 빨아먹어
작물의 수세 약화, 분비물(감로)로 인한 그을음병 유발, 심할 경우 고사

효과적인 돌발해충 방제방법!

- ① 2~3월 : 월동알 제거(산란 가지 제거) ② 4월 하순~6월 : 약충 방제
- ③ 7월 중순 이후 : 성충 방제



Tip! 작용기작이 서로 다른 약제들로 번갈아가며 살포하면,
약제 내성을 줄여 효과적으로 방제할 수 있습니다!

특명! ‘돌발해충’ 퇴치 작전

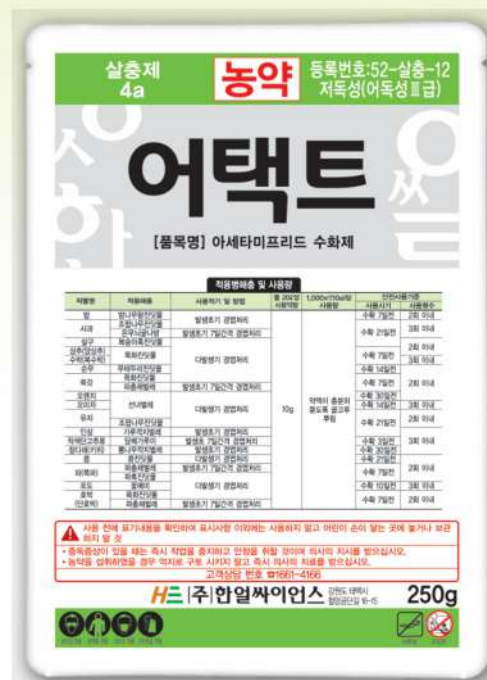
응애, 진딧물부터
돌발해충까지!
한번에 K.O



돌발해충
깍지벌레
동시방제!



흡즙성 돌발해충에
탁월한
종합 살충제!



시설재배 작물 병해충 관리

똑똑한 방제 솔루션!

박과류(오이, 멜론, 수박, 참외, 호박)



흰가루병

노균병



발생 초기

균엔터
오이, 참외



더블에스
오이, 참외, 멜론



드림하트
오이, 참외, 수박, 호박



뿌리혹선충



오이, 멜론, 수박, 참외



가루이



멜론, 수박, 참외



총채벌레, 나방, 굴파리



오이 총채벌레 피해



오이, 참외



오이, 수박, 참외, 호박



오이, 멜론, 수박, 참외, 호박

진딧물, 나방



수박 파밤나방 피해

오이, 멜론, 수박, 참외



진딧물, 가루이, 응애

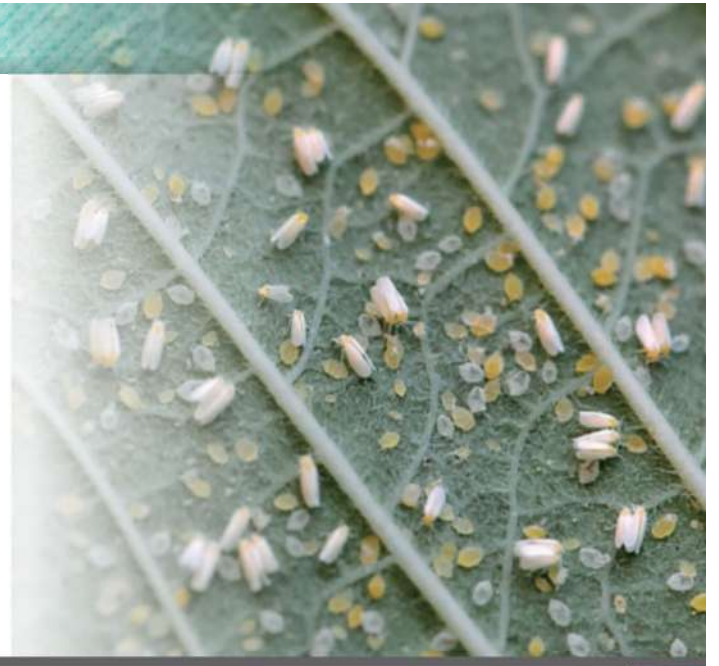


오이, 멜론, 수박, 참외



전문 약제

걸리면 답이 없는 바이러스 '담배가루이' 방제하고 '바이러스' 예방하고!



토마토황화잎말림병(TYLCV)

[병원체]

토마토황화잎말림바이러스
(Tomato yellow leaf curl virus)

[매개충]

담배가루이 (Q type)

[피해증상]

- ① 심한 황화현상 및 잎말림
- ② 개화 및 착색 불량 → 낙화 및 낙과 유발
- ③ 수확량 감소



담배가루이 알



담배가루이 약충



담배가루이 성충



바이러스는 발생하면 방제가 어려우므로 초기에 미리 방제하는 것이 최선입니다



'담배가루이' 방제를 위한 추천약제

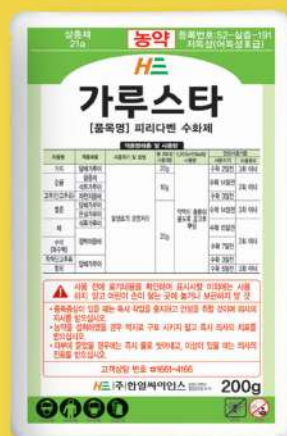
알부터 성충까지,
가루이 K.O.!

'완타치' (6+29)



안전하고 빠른
가루이 전문약!

'가루스타' (21a)



총채벌레, 가루이
동시방제!

'칼라틴' (5)





여름철 고온기 '응애' 주의보!



응애는 주로 잎 뒷면에서 흡즙



- ① 흰색 반점 유발 및 갈변
- ② 과실 생장 저해 ③ 착색 및 꽃눈 형성 저해
- ④ 피해가 심해지면, 잎이 갈색으로 변하면서 잎이 떨어짐



응애 피해증상



응애는 여름철 고온기에는 알이 성충이 되어 다시 산란하는데 10일이면 충분할 정도로 번식이 매우 빠릅니다!



점박이응애

응애 방제 포인트



사과응애

응애는 초기에 방제하지 않으면 밀도가 급격히 증가하므로

발생초기 (잎 당 1~2마리) 약제 살포가 가장 중요합니다!



한알 응애 전문약제

응애, 알 부터 성충까지! 한 번에 방제!

다른 작용기작으로 성충을 효과적으로!

프레데터
(20d+13)



호흡저해 + 에너지 대사 저해

알과 성충을 동시에!

응애스타
(6+10b)



신경/근육 마비 + 생장저해

작용기작이 서로 다른 약제로 번갈아가며 잎에 충분히 살포!