



2003 ★ 2023
창립 20주년

일타 영농강사!
한얼이 알려드립니다



2023 12월

영농 뉴스



H&A (주)한얼싸이언스

마늘·양파



시들음병



NEW
신제품

흑색썩음균핵병



토양
혼화



관주
처리

노균병



잎마름병



무름병



고자리파리, 뿌리응애



토양
혼화



관주
처리



주의사항

병원균은 습하고 더운 날씨에 더욱 빠르게 번식합니다.
배수관리를 철저히 하고 비오기 전후 약제살포를 철저히 해 주세요!

양파 시들음병

방제 농약 '긴급등록'!

육묘 과정에서 발생하는 시들음병을 방제할
농약의 부재로 농민의 어려움 증가



! 농진청, 시들음병 방제 농약 4개 품목 긴급 등록

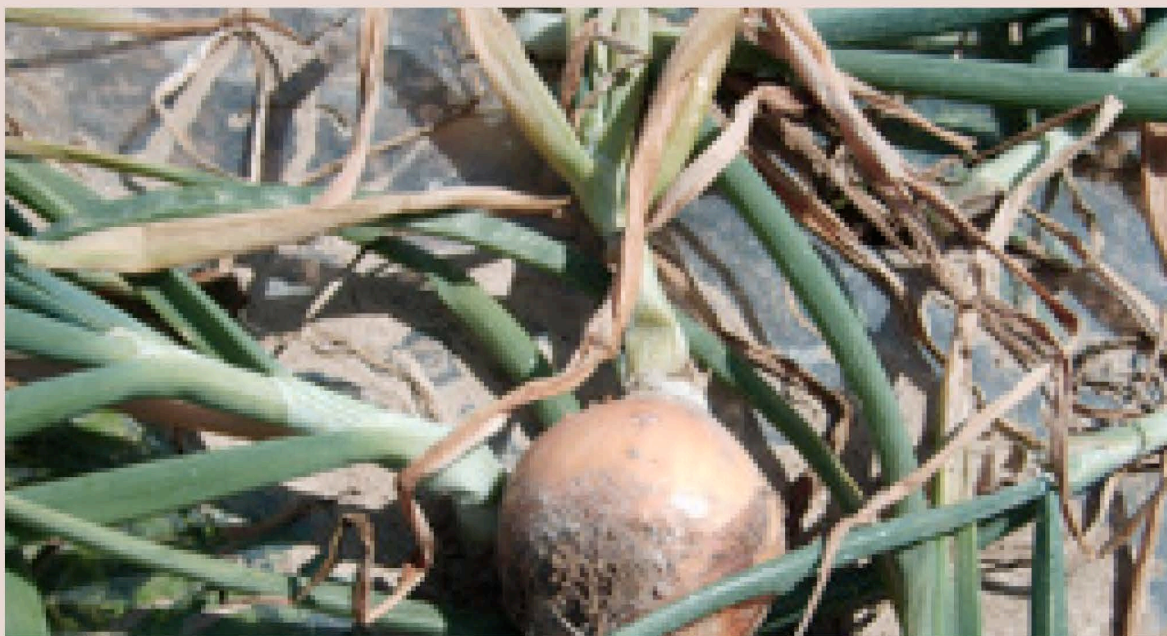
* 프로클로라즈망가니즈 수화제 50%, 프로클로라즈망가니즈 입제 1.3%,
만데스트로빈 액상수화제 40%, 피디플루메토펜 액상수화제 18.35%

농촌진흥청
 보도자료

육묘 과정 중 사용 '양파 시들음병' 방제 농약 등록

- 농약 4품목 긴급 등록으로 양파 기계화 걸림돌 '시들음병' 예방
- 양파 기계화 촉진과 안정적인 생산에 도움

양파 시들음병 피해 증상



잎 마름



뿌리 부패



양파구 갈변



추천약제

울트라팡

(프로클로라즈망가니즈 수화제)

NEW
신제품



- 강력한 침투이행성으로 오래가는 약효
- 탄저병과 잣빛곰팡이병에 대한 우수한 치료효과

토마토



잿빛곰팡이병



[피해증상]

과실: 암갈색의 작은 병반이 나타나다가 물러 썩게 됨
줄기: 갈색의 작은 반점으로 시작되어 심하면 고사



'참누리'
'이레이저'



역병



[피해증상]

과실: 암갈색의 부정형 병반을 띄우며, 쭈그러짐
줄기: 흑갈색으로 변하며 잘 부러짐



'더블에스'
'파인더'



담배가루이



[피해증상]

꽃: 개화불량 / 잎: 황화 및 잎말림 / 과실: 착색불량 및 낙화



'완타치'
'흑룡'



바이러스를 매개하는 '담배가루이' 방제 중요!

토마토황화잎말림바이러스

[병원체] 토마토황화잎말림바이러스
(Tomato yellow leaf curl virus)

[매개충] 담배가루이 (Q type)





담배가루이 알

담배가루이 약충

담배가루이 성충

알부터 성충까지 '가루이' **K.O.**

「완타치」

입상수화제



완타치 쓰리강냉이



알 부터 성충까지 한번에 방제



가루이 발생이 많은 가지과(고추, 토마토),
박과(오이, 참외, 멜론, 수박) 작물 사용가능



흡즙성 해충에 탁월한 효과
진딧물, 총채벌레, 가루이, 응애까지!

[등록작물]

과수(7작물 32대상) / 밭작물(14작물 22대상)

과수 - 사과, 배, 복숭아, 포도, 감(단감), 자두, 감귤

밭 - 오이, 참외, 무, 멜론, 수박(복수박), 고추(단고추류), 토마토(방울토마토),
딸기, 꽃양배추(브로콜리, 콜리플라워), 배추, 파, 쪽파, 콩, 잔디

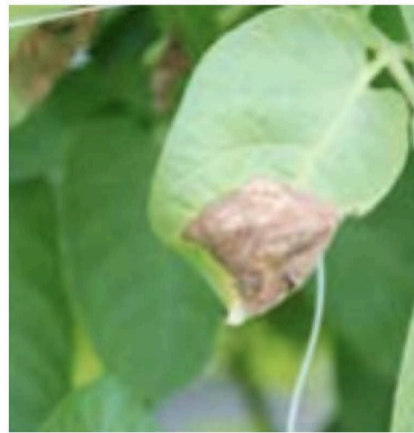
감자



역병



잿빛곰팡이병



Tip!

역병과 잿빛곰팡이병은 온도가 낮고, 습도가 높을 때 주로 발생!
작용기작이 다른 약제들로 번갈아가며 살포하여야 합니다.

감자가 팝콘처럼 갈라지는 감자 Y바이러스 매개충인 진딧물 방제가 핵심!

감자 Y바이러스(PVY)

[병원체]
 감자바이러스Y
 (Potato Virus Y)

[피해증상]

- ① 감자가 팝콘처럼 갈라지고 붉은색으로 변함
- ② 잎에 모자이크 또는 황화반점이 나타남

⇒ 피해를 입어 갈라진 감자는 상품성 하락
 (생산량 10~30% 감소)



매개충: 진딧물



'진딧물 방제'를 위한 추천약제

진딧물+나방 동시방제!

'캐치온'
 (4a+22a)

'행진'
 (4a+18)



진딧물 전문약제!

'무사'
 (9b)



고추 칼라병은 '총채벌레'를 잡아야 합니다!



고추 칼라병 (토마토반점위조바이러스-TSWV)

[발병증상]

- 줄기의 일부만 위축됨 - 원형반점 형성 - 줄기의 괴저 및 고사 - 발병시 기형과 생성



[매개충] '꽃노랑총채벌레'

Tip! 총채벌레 잡기 대작전!



3~5일 간격으로! 꽃과 잎을 집중적으로!
작용기작이 다른 약제들로! 번갈아가며 살포하여야 합니다.

총채는 돌아오는거야~
부메랑처럼 다시 돌아온

'칼라틴' (5)

NEW
신제품



빠름~빠름~ 총채/나방
빠르게 동시방제!

'엘티이' (13+6)





박과류 (오이, 멜론, 수박, 참외, 호박)

흰가루병

노균병



발생 초기

NEW 신제품

오이, 참외



오이, 참외, 멜론



오이, 참외, 수박



가루이

참외, 멜론, 수박



진딧물, 가루이, 응애



진딧물, 나방

오이, 참외, 멜론, 수박



수박 파밤나방 피해



전문 약제



오이, 참외, 멜론, 수박

총채벌레, 나방, 굴파리



오이총채벌레, 피해증상



목화바둑명나방, 피해증상



오이, 참외



오이, 호박

박과작물 '진딧물' 잡고 '바이러스' 예방하세요!



〈진딧물 매개로 인한 바이러스병〉

수박모자이크바이러스 (WMV)

[피해증상]

잎에 얼룩 및 모자이크 형성



박과진딧물매개황화바이러스 (CABYV)

[피해증상]

잎 황화증상, 낙화 및 착과수 감소



호박황화모자이크바이러스 (ZYMV)

[피해증상]

잎에 모자이크 형성, 기형과 형성으로 인한 수확량 감소



추천약제

진딧물부터 가루이, 응애까지
강력한 한 방!

'완타치' (6+29)

[등록작물]
오이, 참외, 멜론, 수박



진딧물, 나방
한 번에 캐치!

'캐치온' (4a+22a)

[등록작물]
오이, 참외, 멜론, 수박



진딧물은 약제 저항성이 쉽게 유발되므로, 반드시
작용기작이 다른 약제들로 체계처리하세요!



과수화상병

끝날때까지 끝난게 아닙니다!

전 생육기간 사용가능한
검증된 화상병 전문약제

전 생육기
사용가능

- 개화기에도 안전하게 사용
- 혼용 문제 없음
- 안전사용기준 변경 (생육기 사용가능)

화상병
차단

- 독특한 2중 작용기작
- 화상병원균 증식억제

수출농산물
사용적합

- 사과/배
- 미국, 일본, 대만 MRL 설정

