

동시방제(총채벌레+나방)

엘티이 유제

- 품목명 : 클로르페나피르 · 에마멕틴벤조에이트 유제
- 유효성분 : Chlorfenapyr 10% + Emamectin benzoate 2%
- 계통 : 파이롤계(13) + 항생제(6)
- 독성 : 저독성, 어독성 I 급
- 포장단위 : 50mL, 100mL, 250mL

이제까지 이런 총채약은 없었다! 효과빠른 총채벌레약!



특징

빠른 방제효과 및 탁월한 2중 살충효과

접촉독 및 소화중독에 의해 신경 전달체계를 마비시켜 약효가 빠르게 발현되어 농작물의 피해를 최소화합니다.

바이러스병 매개충인 총채벌레에 대한 우수한 효과

매개충인 총채벌레를 방제함으로써 주요 바이러스병(TSWV 등)을 효과적으로 예방합니다.

한 번의 처리로 총채벌레, 파밤나방 동시방제

작용기작이 다른 2가지 성분의 합제로 한번의 처리로 총채벌레 및 나방류를 동시에 방제할 수 있습니다.

저항성 해충 발생 감소

파이롤계 클로르페나피르와 토양 박테리아에서 추출한 천연성분의 유도체인 에마멕틴벤조에이트 혼합제로, 교차저항성이 적습니다.

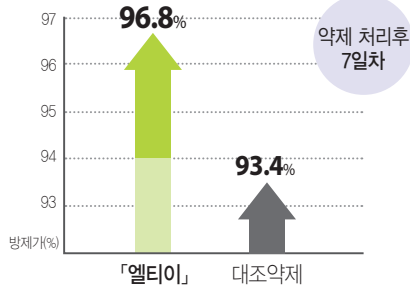
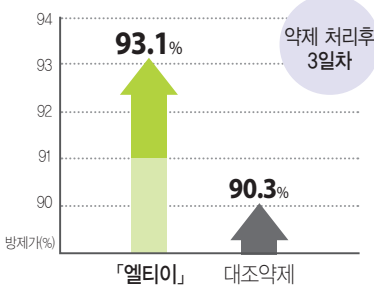
적용병해충 및 사용량

작물명	적용해충	사용시기 및 방법	물 20L 당 사용약량	안전사용기준	
				사용시기	사용횟수
고추(단고추류)	담배나방	발생초기 10일간격 경엽처리	10mL	수확 5일전	2회 이내
	대만총채벌레				
감(단감)	감관총채벌레	발생초기 7일간격 경엽처리	6.7mL	수확 14일전	
감귤	꽃노랑총채벌레				
	굴굴나방	발생초기 경엽처리	10mL	수확 7일전	
대추	대추애기잎말이나방				
무	파밤나방	다발생기 경엽처리	10mL	수확 14일전	
배추	배추좀나방				
		파밤나방			
오이	오이총채벌레	발생초기 7일간격 경엽처리	10mL	수확 2일전	
양배추	파밤나방	발생초기 경엽처리	6.7mL	수확 7일전	3회 이내
자두	복숭아심식나방	발생초기 10일간격 경엽처리	10mL	수확 21일전	
참외	꽃노랑총채벌레	발생초기 7일간격 경엽처리	6.7mL	수확 2일전	
파(쪽파)	파밤나방	발생초기 10일간격 경엽처리	6.7mL	수확 7일전	2회 이내
	파총채벌레	발생초기 7일간격 경엽처리			
	파밤나방(무인항공)	발생초기 경엽처리	100mL/10a	수확 14일전	
시금치/열무/청경채	파밤나방		10mL	수확 7일전	

「엘티이」 유제 방제효과

[2018년 (주)한얼사이언스 부설연구소]

참외 꽃노랑총채벌레

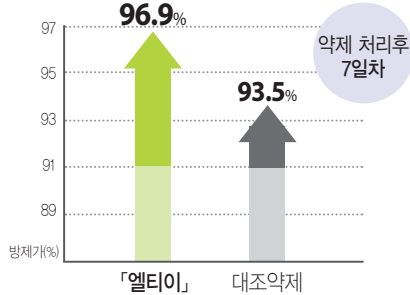
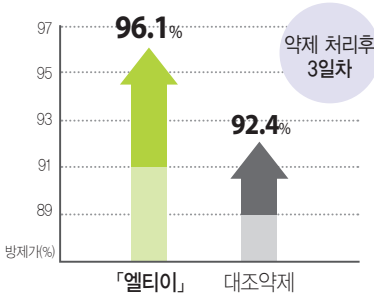


「엘티이」



무처리

오이 오이총채벌레

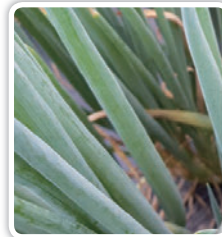
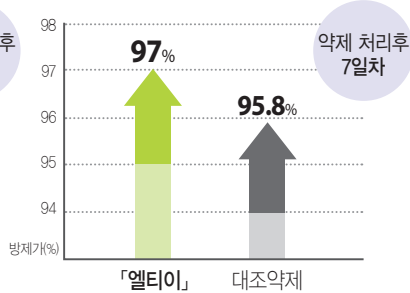
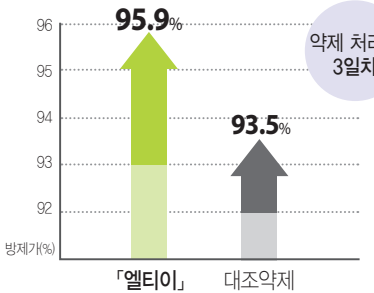


「엘티이」

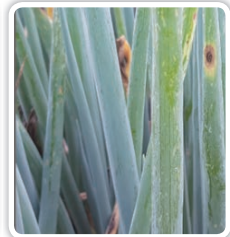


무처리

파 파총채벌레

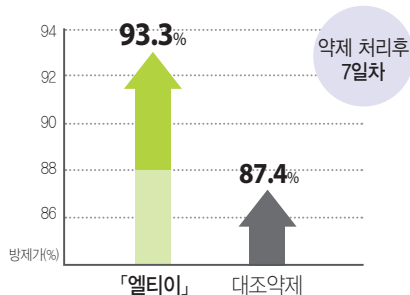
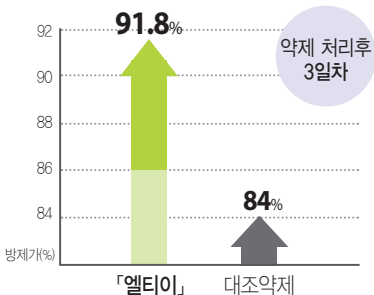


「엘티이」



무처리

배추 파밤나방



「엘티이」



무처리