

멸균탄

입제

- 품목명 : 테부코나졸 입제
- 유효성분 : Tebuconazole 2%
- 계통 : 트리아졸계(사1)
- 독성 : 저독성, 어독성Ⅲ급
- 포장단위 : 2kg, 3kg

전천후 토양살균제! 「멸균탄」 입제

특징

국내최초! 국내최초 **고추 탄저병 입제처리 등록약제**입니다.

고추 병해 간편 방제

정식 전 1회 두둑처리로 탄저병, 흰비단병을 간편하게 방제합니다.

흑색썩음균핵병에 우수한 효과

마늘, 양파 흑색썩음균핵병에 뛰어난 효과를 발휘합니다.

적은 약량으로 높은 효과

기존 약제에 비해 적은 약량으로 각종 병해를 효과적으로 방제합니다.

벼 도복 및 잎집무늬마름병까지 효과적 방제

1회 처리로 벼 도복경감 뿐만 아니라 잎집무늬마름병까지 방제합니다.



적용병해충 및 사용량

작물명	적용병해	사용시기 및 방법	1,000㎡(10a)당 사용량	안전사용기준	
				사용시기	사용횟수
고추(단고추류)	탄저병	정식전 두둑처리	3kg	정식기	1회 이내
	흰비단병				
고추(잎)	탄저병	출수 50일전 수면처리	2kg	출수전	
벼	잎집무늬마름병				
벼(담수직파벼)	도복경감	출수 30일전 담수 토양 전면처리	3kg	파종기	
땅콩	흰비단병	파종전 토양처리			
마(산약)	뿌리썩음병	파종(정식)전 토양처리	6kg	파종(정식)기	
마늘	흑색썩음균핵병	파종전 토양혼화처리		파종기	
상추(양상추)	균핵병	정식전 토양혼화처리	3kg	정식기	
수박(복수박)					
생강	뿌리썩음병	파종전 토양처리	4kg	파종기	
양파	흑색썩음균핵병	정식전 토양혼화처리			
파(쪽파)			정식전 토양처리	3kg	정식기



주의 사항

1. 고추 탄저병 : 장마기 또는 고추 탄저병 다발생 시 반드시 경엽처리제를 추가로 체계처리 하십시오.
2. 벼 도복경감 : 도복방지제가 아닌 도복감제이므로 약제처리 후 폭우 및 태풍의 기상영향으로 도복될 수 있습니다.

마늘·양파 흑색썩음균핵병

발생환경

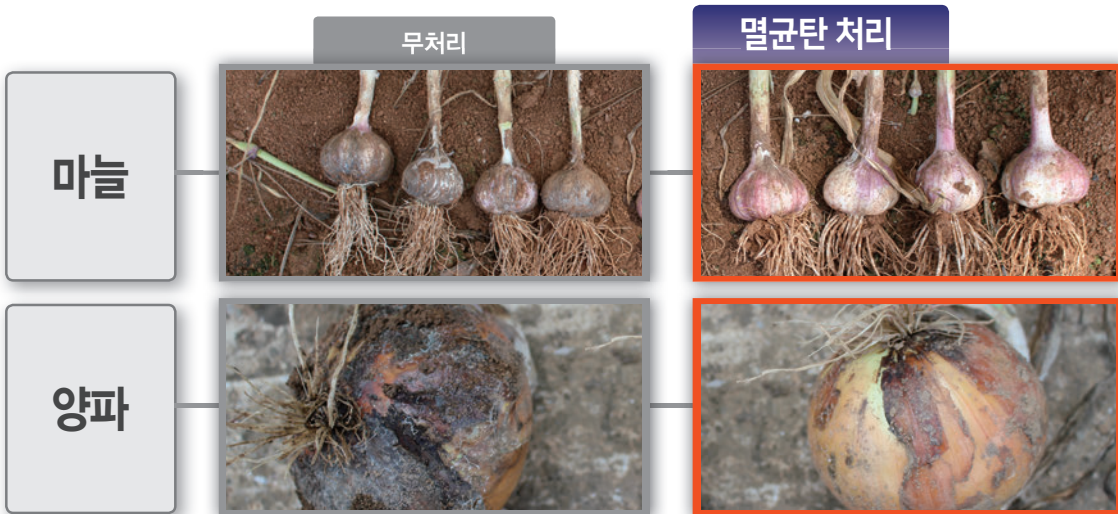
균핵상태로 월동 후 9~10월
마늘, 양파 파종시 발아 및 기주 침입
 보통 2월 초 중순 부터 발생시작
 (4월에 피해 가장 큼)

피해증상

지상부(잎) : 황변하여 고사
지하부(뿌리) :
 구근에 흰균사 발생 ▶
 구근 껍질에 흑색 균핵 형성 ▶
 전체가 썩어서 고사



멸균탄 입제 방제효과 비교



멸균탄 입제 사용방법

1. 고추 탄저병 / 흰비단병



2. 마늘/양파 흑색썩음균핵병 : 사용약량을 지켜 토양 전면에 골고루 뿌리고 토양과 잘 섞어 주십시오.
3. 비 : 출수 50일전 수면처리 시 잎집무늬마름병과 도복경감 효과를 동시에 보실 수 있습니다.