

긴 장마와  
연이은 폭염으로 약해진  
작물생육

작물 텐션  
끌어올려~~~

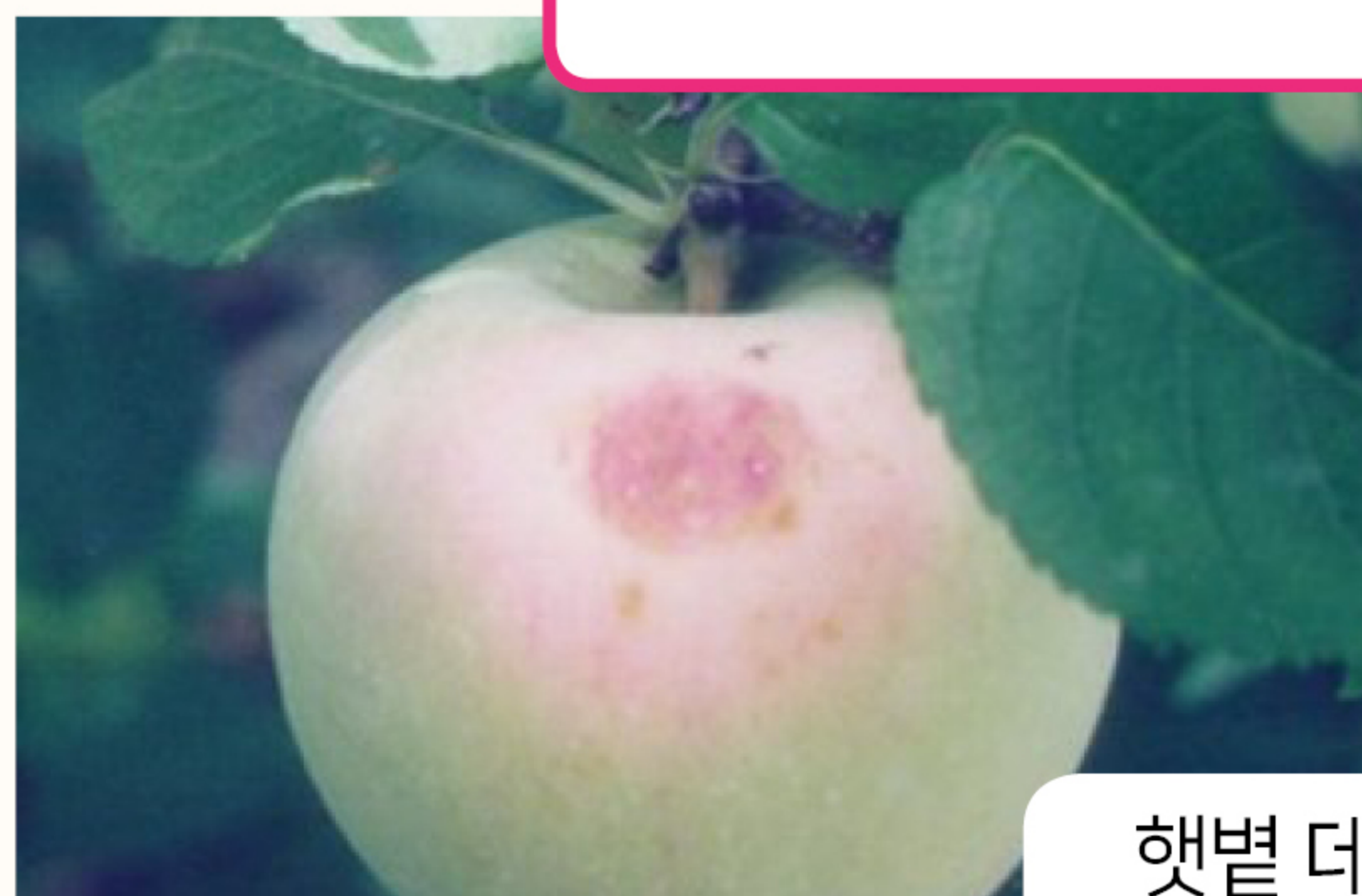


과습한 토양 + 30°C 이상의 고온

① 약해진 뿌리 → 작물 활력 저하, 생리장해 증가

② 과습한 환경 → 병해 피해 증가(무름병, 탄저병 등)

③ 열매 햇볕 데임(일소 현상)



햇볕 데임 증상

배추 무름병

[출처-농촌진흥청]

상품성 및 수확량 저하

어떻게 대처해야 할까요?

① 배수로 정비 및 뿌리주변 통기성 개선

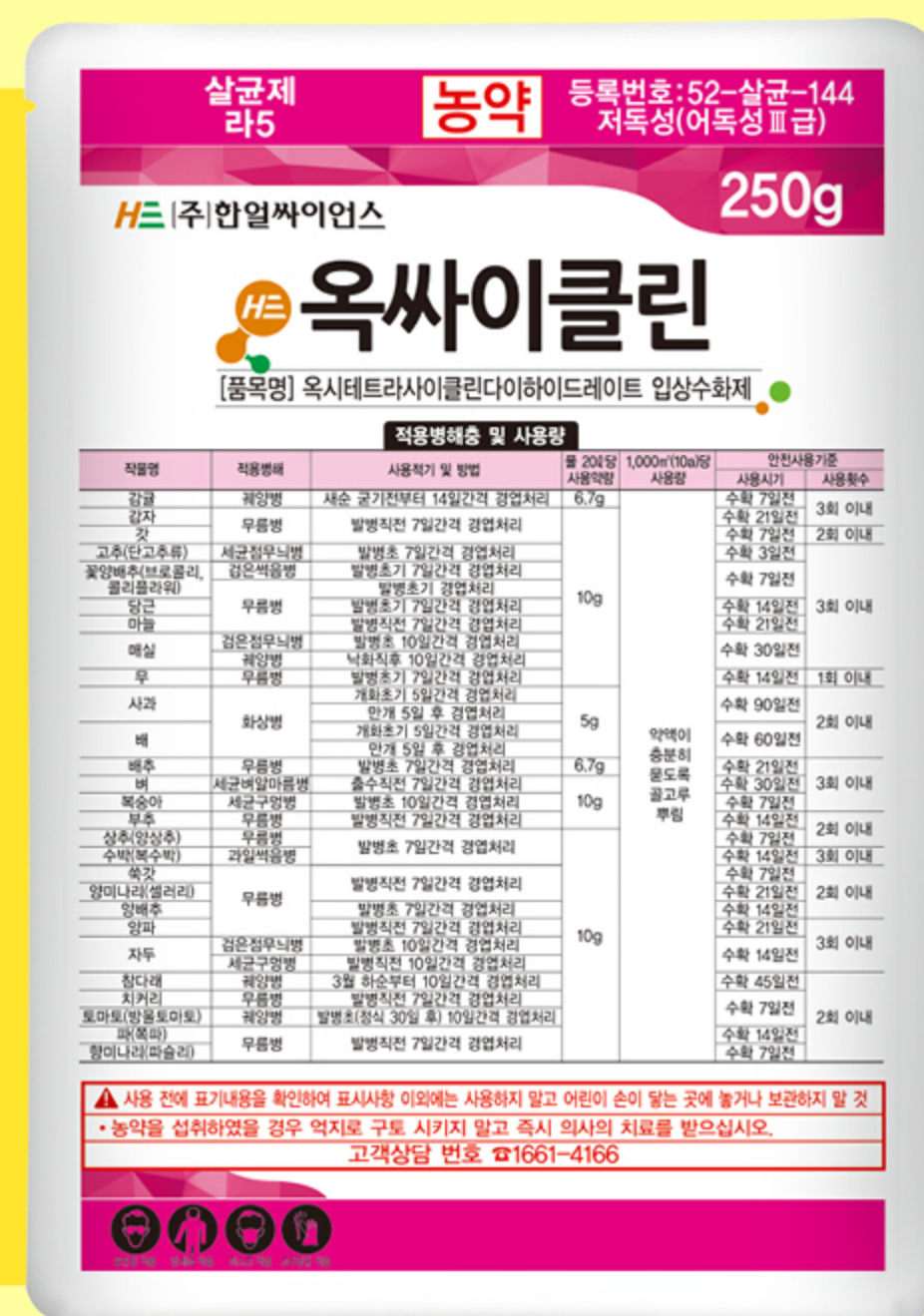
② 병해 전문약제 살포(무름병, 탄저병, 갈반병 등)

③ 비료 및 생육활성제 살포



추천약제

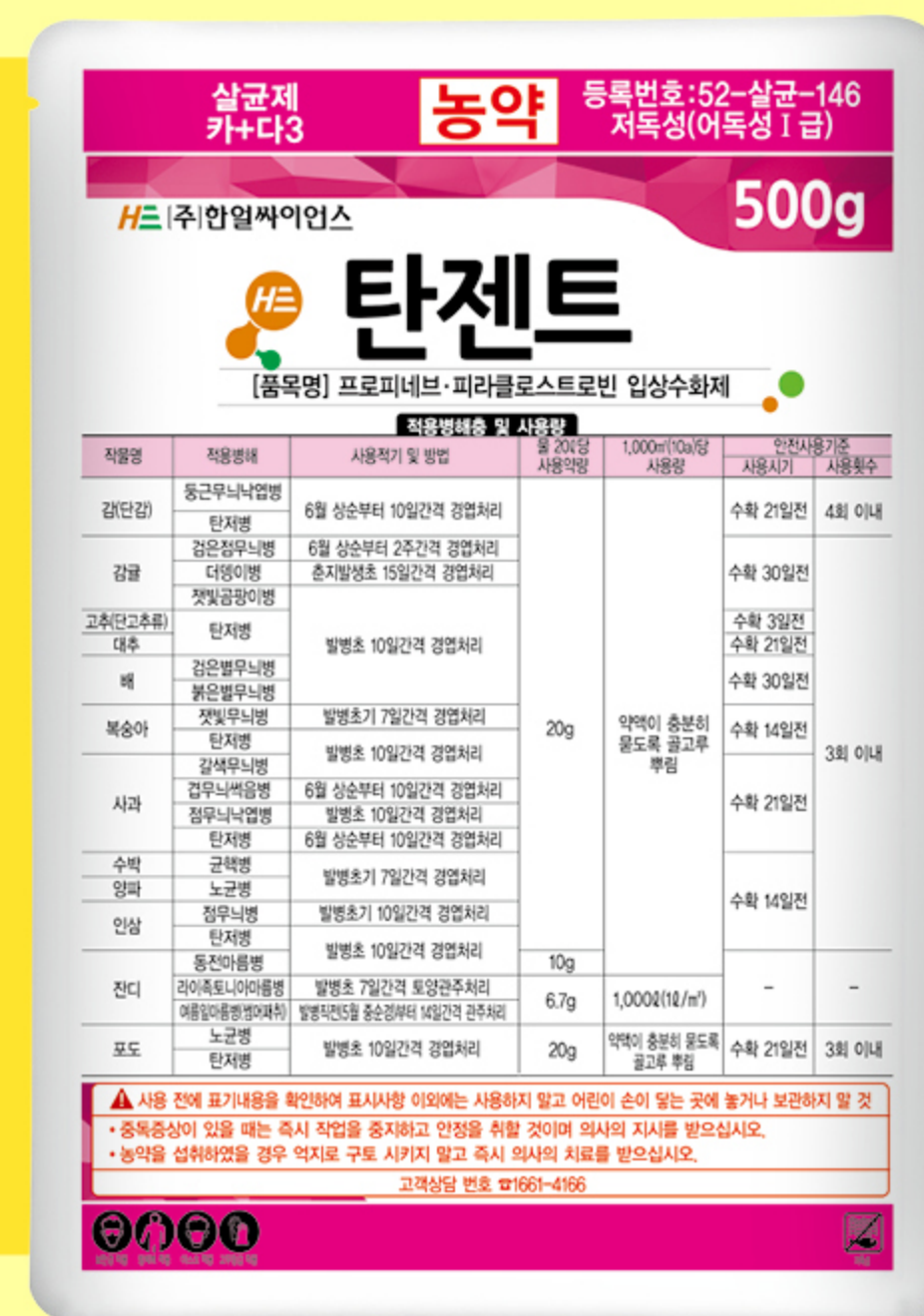
무름병에 탁월한  
세균성병해 전문약제  
'옥사이클린'



치료효과를 두배로!  
강력한 치료용 살균제  
'르네상스'



보호와 치료효과를  
겸비한 종합살균제  
'탄젠트'



건강한 작물을 위한  
고급 영양제  
'사이토크롬'

