

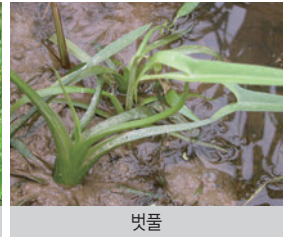
빠르고 오래가는 일발처리 중기 논제초제

논퍼난

액상수화제



피



벼풀

품목명 : 벤설피론메틸 · 엠시피에이 · 메페나셋 액상수화제 유효성분 : Bensulfuron-methyl 1% + MCPA 6% + Mefenacet 21%
 계통 : 설폰닐우레아계(H02) + 페독시아세틱에시드계(H04) + 아세트아니라이드계(H15) 독성 : 저독성, 어독성 III급 포장단위 : 500mℓ

「논퍼난」 액상수화제 특징

1 저항성 잡초에 탁월한 효과

최근 문제가 되고 있는 '저항성 잡초'(물달개비, 올챙이고랭이 등)에 우수한 효과를 보입니다.

▶이양전처리제 「논로타리」와 체계처리 시 저항성잡초 밀도 현저히 저하!

2 다양한 논잡초에 대한 우수한 효과

주요 논잡초인 피, 물달개비, 자귀풀, 여뀌바늘, 올챙이고랭이, 올방개, 벼풀 등에 우수한 약효를 나타냅니다.

3 원액 그대로 처리하는 간편한 사용방법

이양 후 논물을 5cm 이상 깊게 대고 원액을 병째로 흔들어 뿌리므로 간편하게 사용할 수 있습니다.

적용대상 및 사용량

작물명	적용잡초	사용적기 및 방법	1,000㎡(10a)당 사용량
기계이앙벼 (어린모)	일년생잡초 (피, 물달개비, 여뀌바늘, 자귀풀, 발톱외풀) 다년생잡초 (올방개, 올챙이고랭이, 벼풀)	이양후 15일(씨레질 직후 16~18일) 원액 수면점적처리	500mℓ

벤설피론메틸 1%

- 일 · 다년생 광엽 및 사초과 잡초 효과
- 벼에 안전한 약제



메페나셋 21%

- 저항성 피에 대한 우수한 살초력 (피 2.5엽기 이내)
- 피 등 일년생잡초 발아억제 효과
- 벼에 대한 높은 안전성



엠시피에이 6%

- 광엽잡초에 효과
- SU계 저항성 광엽잡초 효과



사용 방법

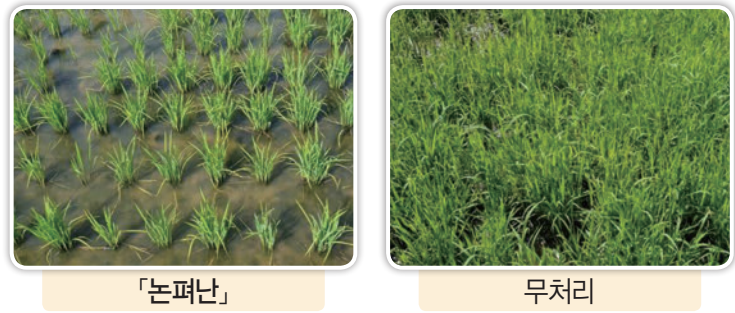
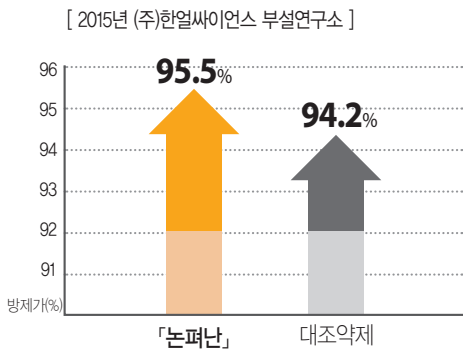
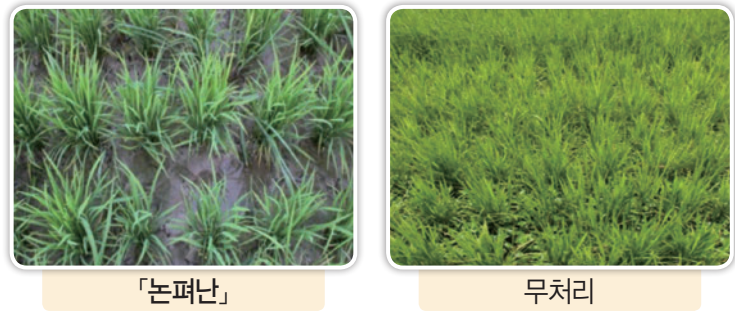
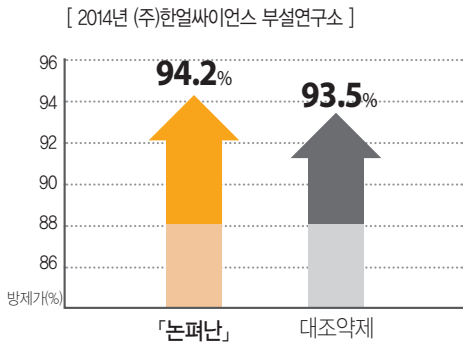
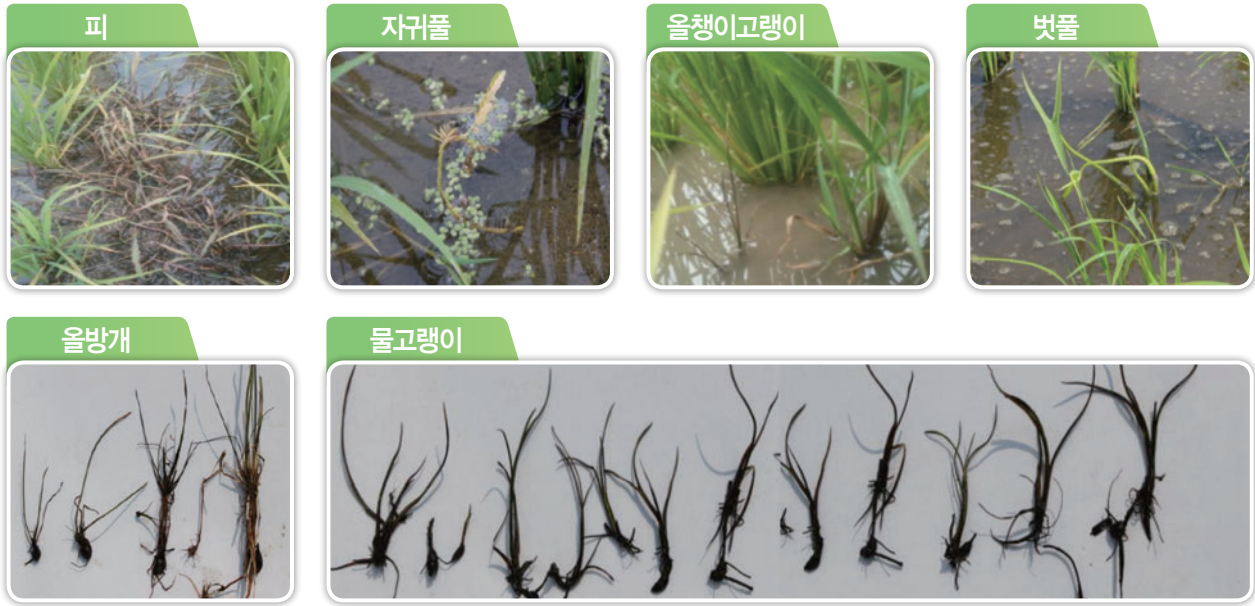
1. 물에 희석하지 않고 병에 든 원액을 그대로 살포합니다.
2. 사용 전 수차례 병을 흔들고 난 후 병 아래 오목한 부분을 손으로 잡고 살포하십시오.
3. 논폭이 20m이내인 경우 논에 들어가지 않고 논둑을 걸어가면서 4걸음마다 1회씩 논 안 쪽을 향하여 가능한 멀리 휘둘러 살포하십시오.
4. 논폭이 30~40m인 경우는 논둑을 돌아가며 살포한 후 논 중앙을 걸어가면서 2걸음마다 좌우로 번갈아 살포하십시오.
5. 약을 뿌린 후 논물이 마르면 약효가 떨어질 수 있으니 약제처리 후 최소 4~5일간은 논물이 3cm 이상이 되도록 논물 관리를 철저히 하십시오.



주의 사항

1. 물빠짐이 심한 논, 새로 개간한 논, 찬물이 나는 논 등에서는 약해가 발생될 우려가 있으니 사용하지 마십시오.
2. 잘 썬지 않은 퇴비를 사용한 논이나 수확후 생볏짐을 사용하고 충분히 썬지 않은 논에는 벼의 뿌리 활착력이 떨어져 생육이 억제될 수 있으니 사용하지 마십시오.
3. 약을 뿌린후 이상기후(이상고온, 이상저온, 과습, 건조 등)가 수일간 지속될 경우 초기생육(분얼, 초장 등)이 일시적으로 억제될 수 있으나 곧 회복되어 후기생육과 수량에는 영향이 없습니다.
4. 논물 유지가 곤란하거나 논이끼 등 부유물이 많은 논에서는 약제의 확산이 방해되어 약효저조 또는 약해의 우려가 있으니 사용하지 마십시오.

「논퍼난」 액상수화제 방제효과



“올챙이고랭이”
방제효과

